



23.10.2013

Einrichten eines E-Mail-Kontos unter Windows Live Mail mit der POP-Funktion

Einrichtung eines Mail-Kontos mit der POP-Funktion unter Windows Live Mail

1. Voraussetzungen

Um auf Ihre Mailbox zugreifen zu können benötigen Sie drei Dinge:

- Einen Computer mit Internetzugang
- Ihren Benutzernamen mit Passwort, den Sie bei Vertragsabschluss von uns erhalten.
- Windows Live Mail

2. Kurze Erläuterung der IMAP-Funktion

POP ist ein Protokoll zum Abrufen von E-Mails durch ein Mailprogramm wie Outlook 2013. Wenn Sie das Protokoll POP3 in Ihrem E-Mail-Programm (Live Mail) nutzen, werden Ihre E-Mails beim Abrufen auf Ihren lokalen Computer übertragen und auf dem Server gelöscht.

Auf die bereits abgerufenen und versendeten E-Mails haben Sie dann nur noch über diesen lokalen Computer Zugriff. Wenn Sie von einem anderen Computer aus eine Verbindung herstellen, befinden sich die Nachrichten nicht mehr auf dem POP3-E-Mail-Server. Außerdem führt ein gleichzeitiger Zugriff mehrerer Geräte zu Problemen bis hin zum Mailverlust.

Einrichtung eines POP-Mail – Kontos unter Windows Live Mail

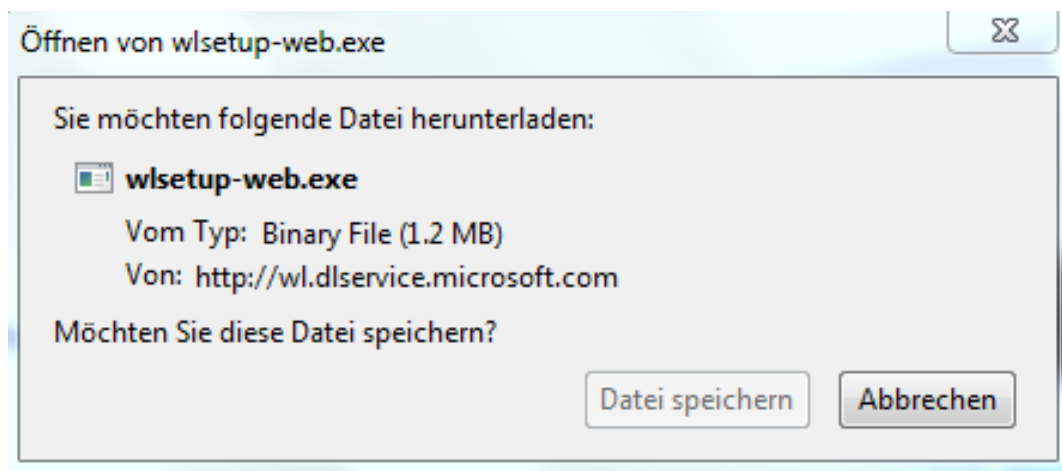
3. Installation von Windows Live Mail unter Windows 7

Falls Sie Windows Live Mail auf Ihren Rechner noch nicht heruntergeladen haben, gehen Sie bitte wie folgt vor:

Klicken Sie auf Start, und geben Sie in der Suchleiste „Windows Essential“ ein. Als Ergebnis sollte nun „ Windows Live Essentials aus dem Internet herunterladen“ erscheinen. Bitte klicken Sie drauf.

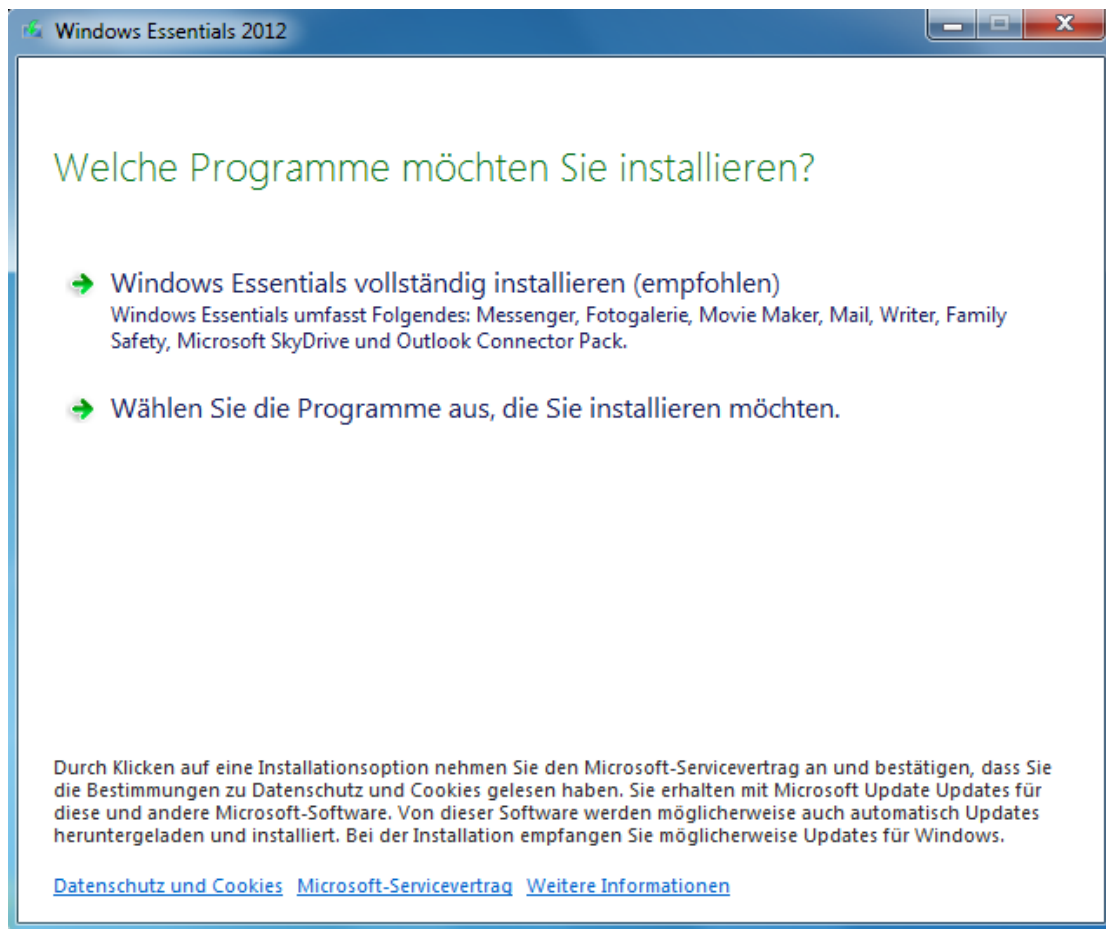


Sie werden nun auf <http://windows.microsoft.com/de-de/windows-live/essentials> weitergeleitet. Auf dieser Seite können Sie sich nun „Windows Essentials“ herunterladen. Folgende .exe-Datei sollte es sein.



Einrichtung eines POP-Mail – Kontos unter Windows Live Mail

Wenn Sie diese Datei runtergeladen haben, starten Sie diese. Nun können Sie entscheiden, welche Programme sie installiert haben möchten. Für die Einrichtung eines E-Mail-Kontos benötigen sie unter diesen Programmen „Mail“.



Ihre ausgewählte(n) Programm(e) werden nun installiert.

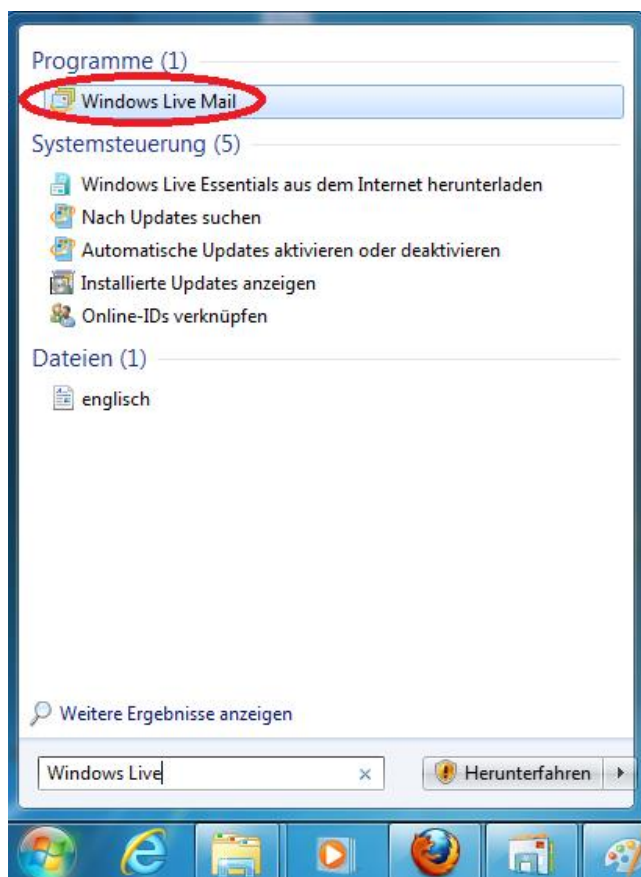


Einrichtung eines POP-Mail – Kontos unter Windows Live Mail

Folgendes Fenster sollte nach der erfolgreichen Installation erscheinen:



Gehen Sie nun auf Start und geben Sie in der Suchleiste „Windows Live“ ein. Folgende Ergebnisse werden angezeigt. Klicken Sie auf „Windows Live Mail“.



Einrichtung eines POP-Mail – Kontos unter Windows Live Mail

Es öffnet sich ein Fenster mit der Aufforderung einen Vertrag über Microsoft-Dienste anzunehmen oder abzulehnen. Sofern Sie diesen Vertrag durchgelesen haben, klicken Sie bitte auf „Annehmen“.



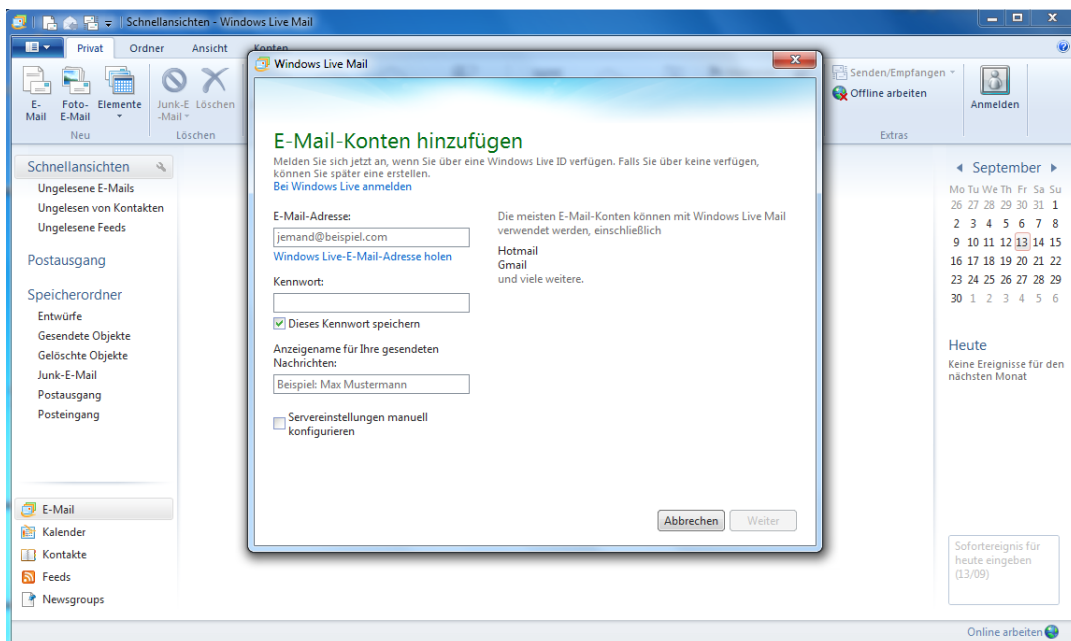
Windows Live Mail wird gestartet.



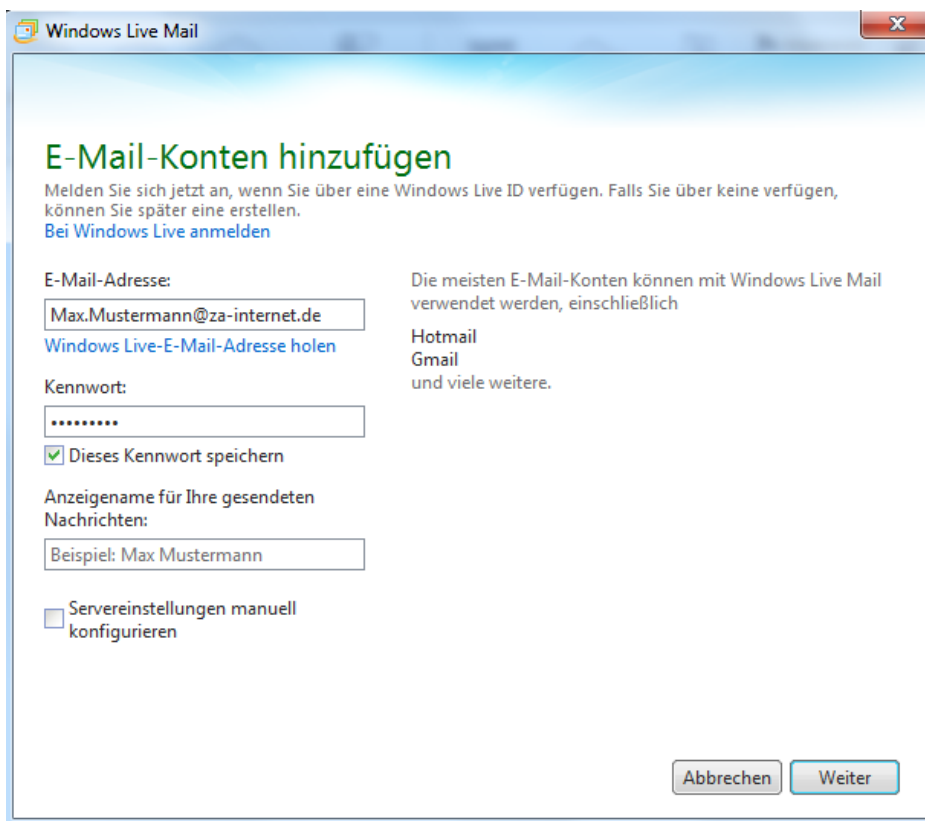
Einrichtung eines POP-Mail – Kontos unter Windows Live Mail



Im Hintergrund hat sich die Oberfläche des Windows Mails geöffnet. Im Vordergrund öffnet sich sofort ein Fenster, indem man ein E-Mail-Konto hinzufügen kann.

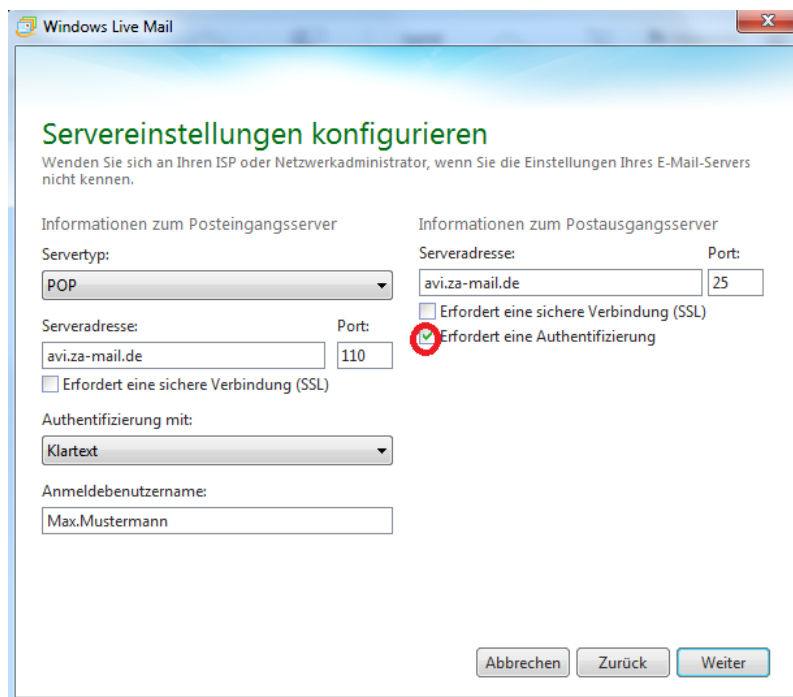


Geben Sie nun Ihre gewünschte E-Mail-Adresse und Ihr Passwort ein. In unserem Beispiel ist das „Max.Mustermann@za-internet.de“.

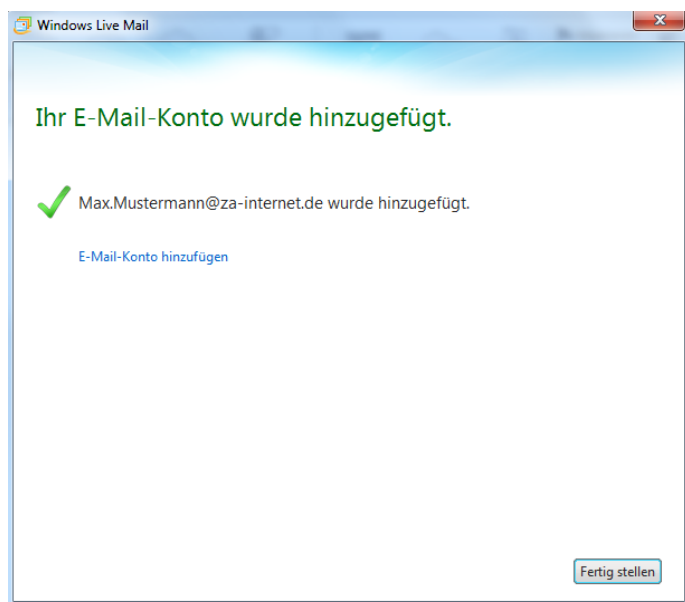


Einrichtung eines POP-Mail – Kontos unter Windows Live Mail

Danach können Sie Ihre Servereinstellungen konfigurieren. Geben Sie unter „Informationen zum Posteingangsserver“ den Servertyp „POP“ ein. Unter Serveradresse geben Sie bitte den Server, der Ihnen von za-internet GmbH zugeschickt wurde, ein. In unserem Beispiel ist das „avi.za-mail.de“. Setzen Sie danach noch ein „Häkchen“ bei „Erfordert eine Authentifizierung“. Klicken Sie danach auf „Weiter“.

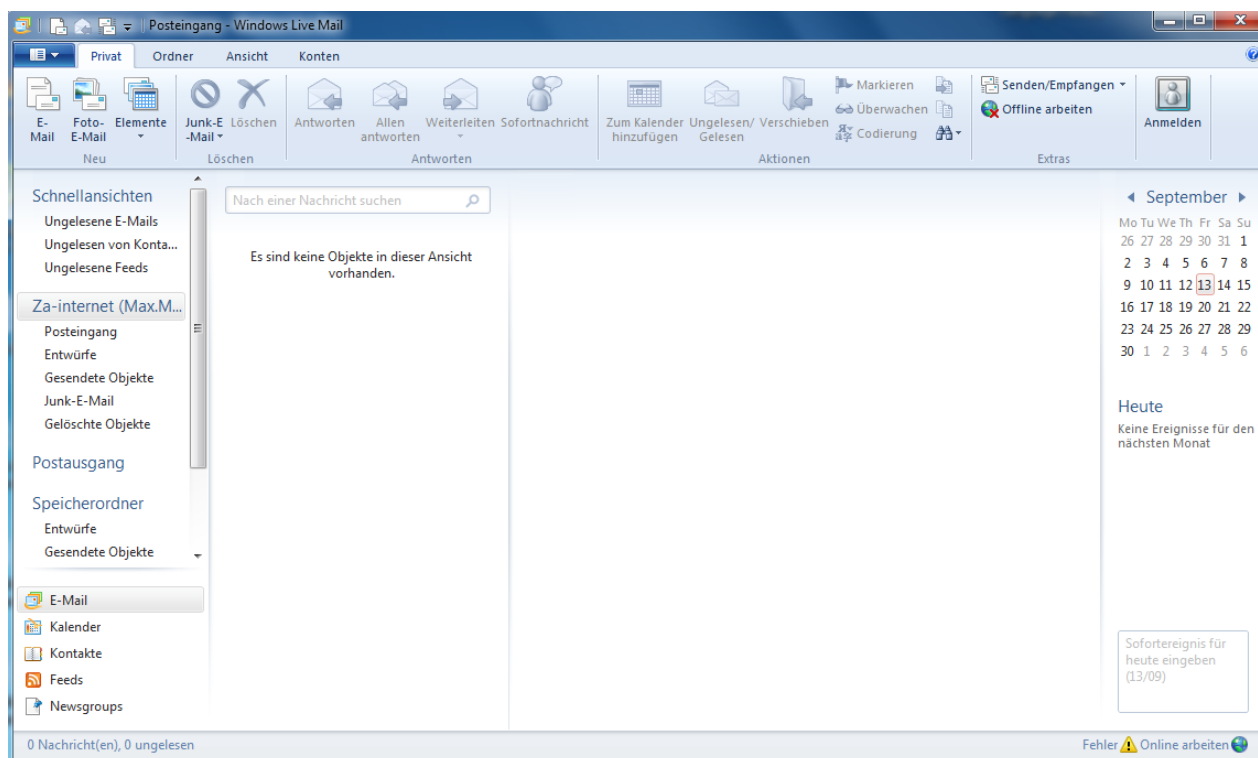


Erscheint danach dieses Fenster, dann war die Kontoeinrichtung erfolgreich. Klicken Sie auf „Fertig stellen“.



Ihr POP-Mail-Konto wurde somit erstellt.

Einrichtung eines POP-Mail – Kontos unter Windows Live Mail



Tipp: Sichern Sie Ihre E-Mails von Live Mail auf der Festplatte Ihres Rechners oder auf einer externen Festplatte, da im Falle eines Servercrash (Server des Anbieters stürzt ab) Ihre Daten im schlimmsten Falle verloren gehen können und diese nicht auf unserem Server gespeichert werden.

Wir wünschen Ihnen nun viel Spaß und Erfolg bei der Nutzung unserer Mailservices.